

2018年11月14日
住友商事グローバルリサーチ
経済部

主要経済指標グラフ集(ブラジル)

足元の景況感

インフレがやや加速も景気は緩やかな回復

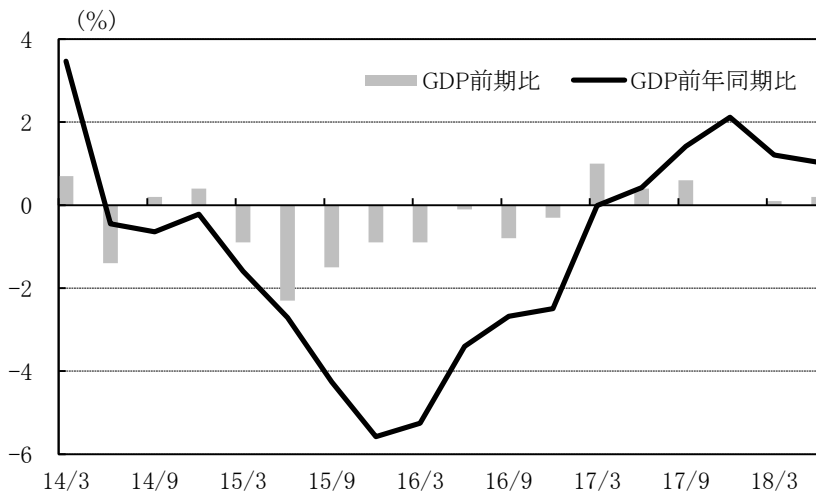
- ・個人消費: 持ち直しが続いている
- ・固定資産投資: 資本財輸入・国内生産の増加を背景に持ち直しの動き
- ・輸出: 一次産品価格の安定とレアル安効果で持ち直しの動きが続く

半年先の景況感

インフレがやや加速も景気は緩やかな回復が続く

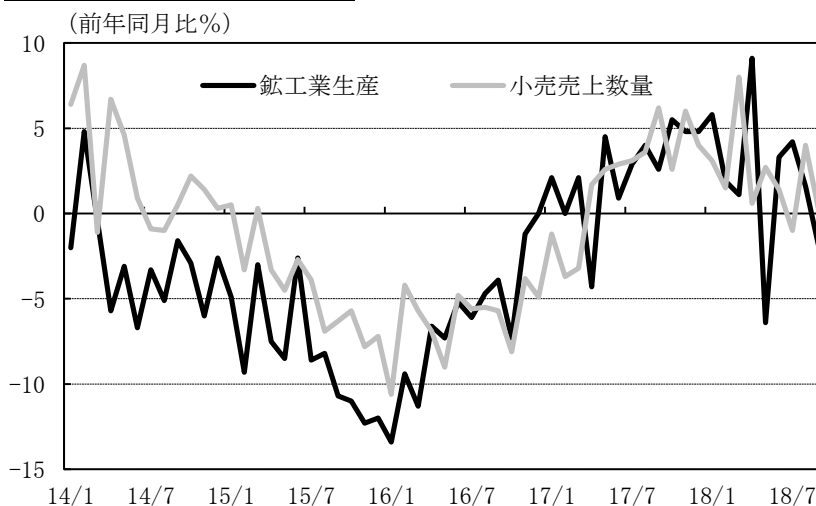
- ・個人消費: 安定的な動きが続く
- ・固定資産投資: 金利低下を受け持ち直しの動きが続く
- ・輸出: 持ち直しの動きが続く

実質GDP成長率



GDP前期比	0.2	(18/6)
GDP前年同期比	1.0	(18/6)

鉱工業生産と小売売上数量



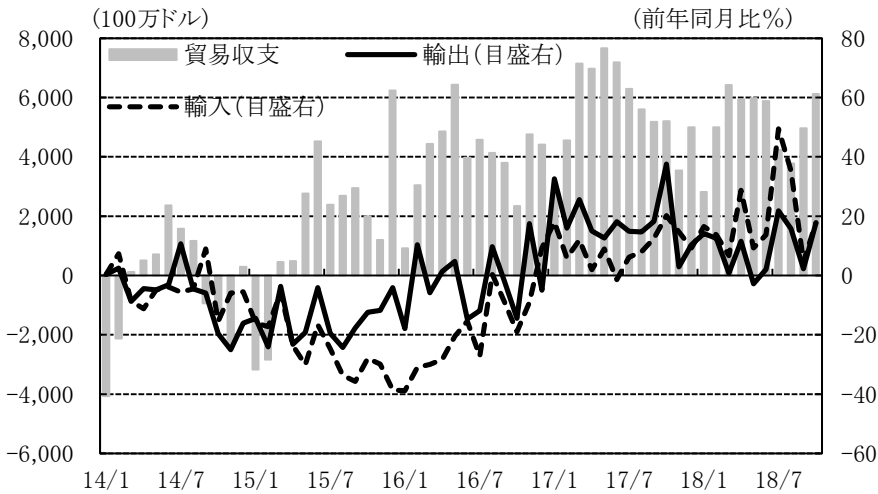
鉱工業生産	-2.0	(18/9)
小売売上数量	0.1	(18/9)

(全ての図表はBloombergより住友商事グローバルリサーチ作成)

(ブラジル 1)

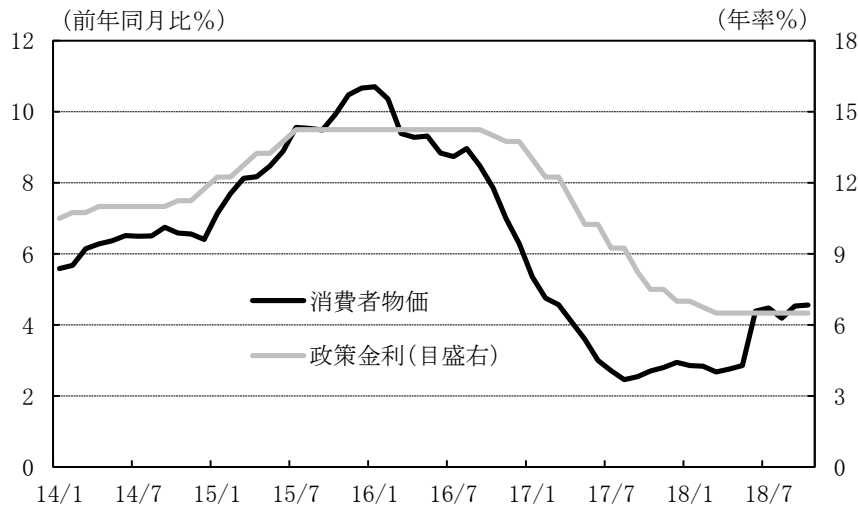
本資料は、信頼できると思われる情報ソースから入手した情報・データに基づき作成していますが、当社はその正確性、完全性、信頼性等を保証するものではありません。本資料は、執筆者の見解に基づき作成されたものであり、当社及び住友商事グループの統一した見解を示すものではありません。本資料のご利用により、直接的あるいは間接的な不利益・損害が発生したとしても、当社及び住友商事グループは一切責任を負いません。本資料は、著作物であり、著作権法に基づき保護されています。

貿易



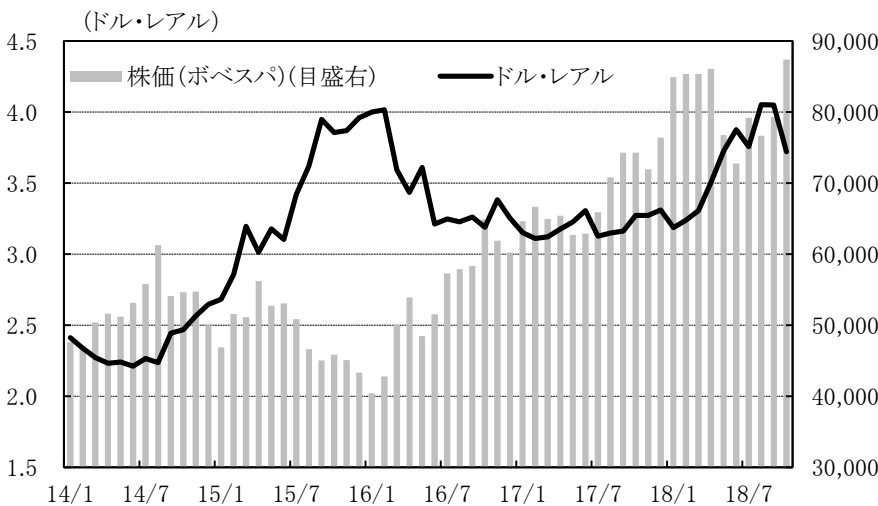
輸出	17.7 (18/10)
輸入	17.8 (18/10)
貿易収支	6,121 (18/10)

消費者物価と政策金利



消費者物価	4.6 (18/10)
政策金利	6.5 (18/10)

外国為替市場と株式市場



項目	10月
ドル・レアル	月初 3,940 (10/2)
ドル・レアル	月中高値 3,940 (10/2)
ドル・レアル	月中安値 3,642 (10/26)
ドル・レアル	月末 3,723 (10/31)

項目	10月
株価	月初 81,612 (10/2)
株価	月中高値 87,424 (10/31)
株価	月中安値 81,612 (10/2)
株価	月末 87,424 (10/31)

(全ての図表はBloombergより住友商事グローバルリサーチ作成)

(ブラジル 2)

本資料は、信頼できるとされる情報ソースから入手した情報・データに基づき作成していますが、当社はその正確性、完全性、信頼性等を保証するものではありません。本資料は、執筆者の見解に基づき作成されたものであり、当社及び住友商事グループの統一した見解を示すものではありません。本資料のご利用により、直接的あるいは間接的な不利益・損害が発生したとしても、当社及び住友商事グループは一切責任を負いません。本資料は、著作物であり、著作権法に基づき保護されています。