

2018年11月14日  
住友商事グローバルリサーチ  
経済部

## 主要経済指標グラフ集(中国)

### 足元の景況感

政策需要が景気下支え。但し、金融市場の不安定感残る

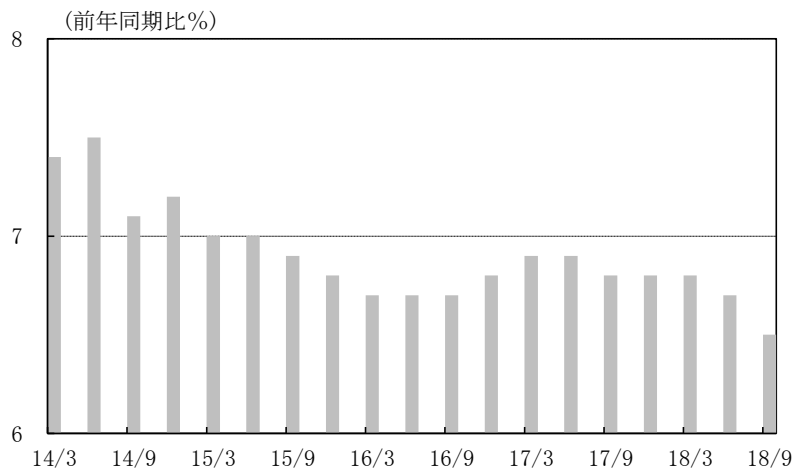
- ・個人消費: 伸びは低下も安定的な動きが続く
- ・固定資産投資: 公共インフラ事業は減速しつつあり、民間部門は横ばい圏内の動き
- ・輸出: 欧米・アジア向け中心に持ち直し

### 半年先の景況感

投資中心に緩やかに減速。金融市場の不安定感残る

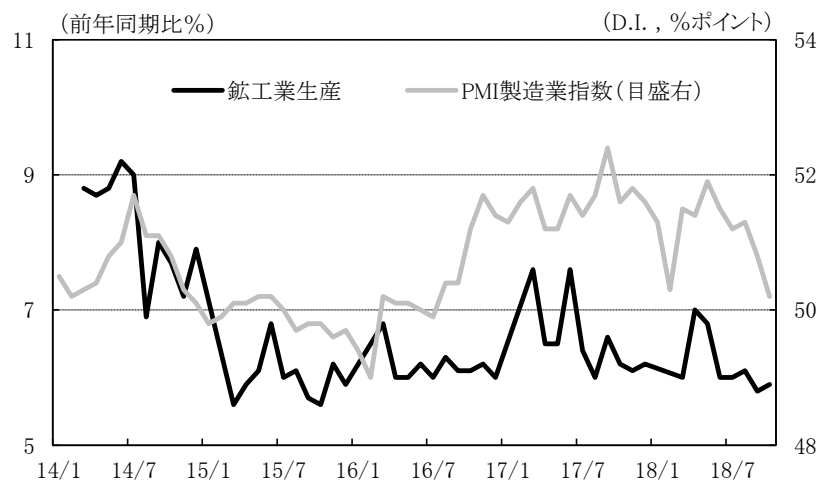
- ・個人消費: 伸びは低下も安定的な動きが続く
- ・固定資産投資: 公共インフラ事業は減速、民間部門は横ばい圏内の動き
- ・輸出: 欧米・アジア向け中心に持ち直しが続く

### 実質GDP成長率



GDP前年同期比 6.5 (18/9)

### 鉱工業生産と企業景況感



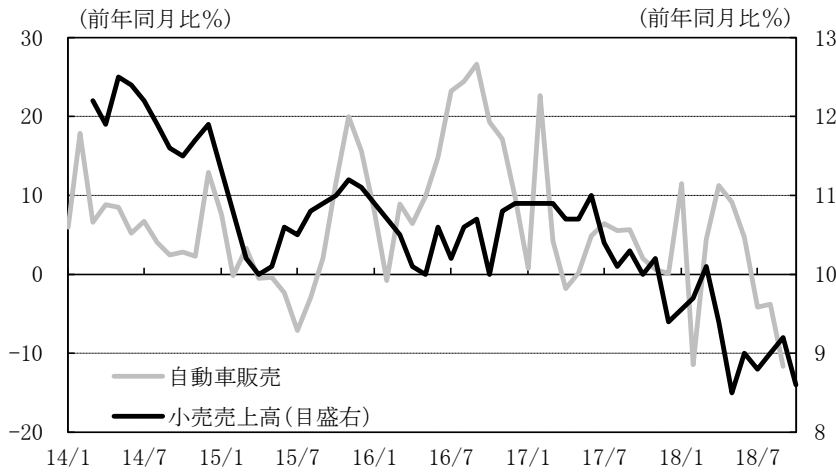
鉱工業生産 5.9 (18/10)  
PMI製造業指数 50.2 (18/10)

(注) 1、2月の数値は発表されない年がある。

(全ての図表はBloombergより住友商事グローバルリサーチ作成)

(中国 1)

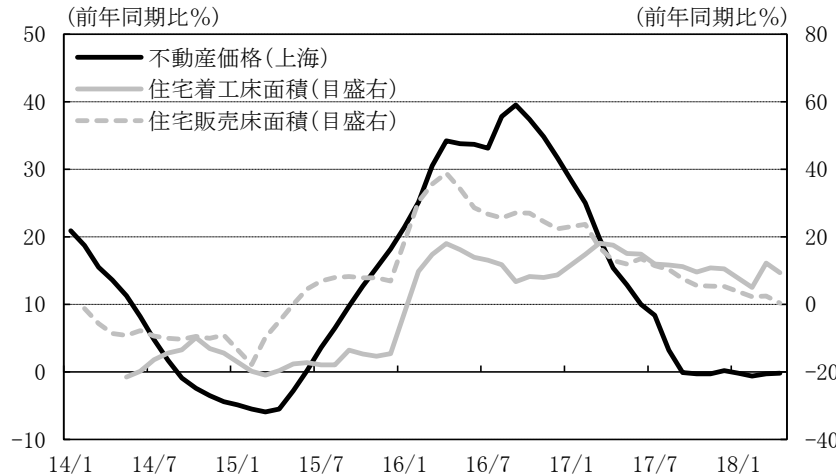
### 小売売上高と自動車販売台数



小売売上高	8.6	(18/10)
自動車販売台数	-11.6	(18/9)

(注)1、2月の数値は発表されない年がある。

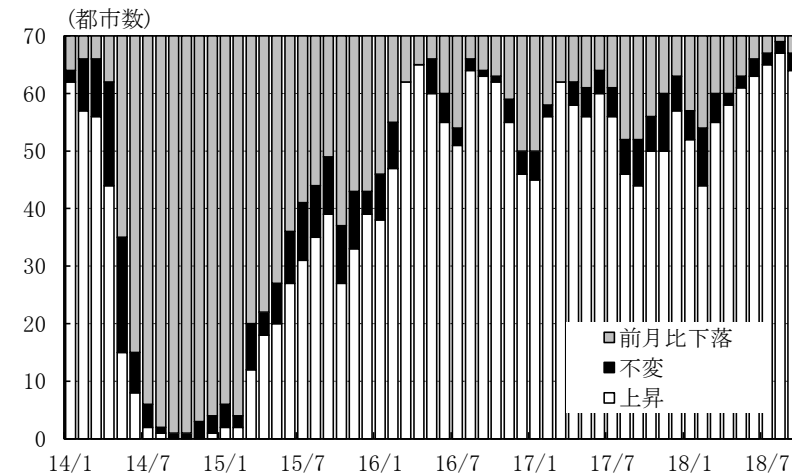
### 住宅市場



不動産価格(上海)	-0.2	(18/9)
住宅着工床面積	19.0	(18/10)
住宅販売床面積	2.8	(18/10)

(注)住宅着工、販売は年初来累計

### 不動産価格

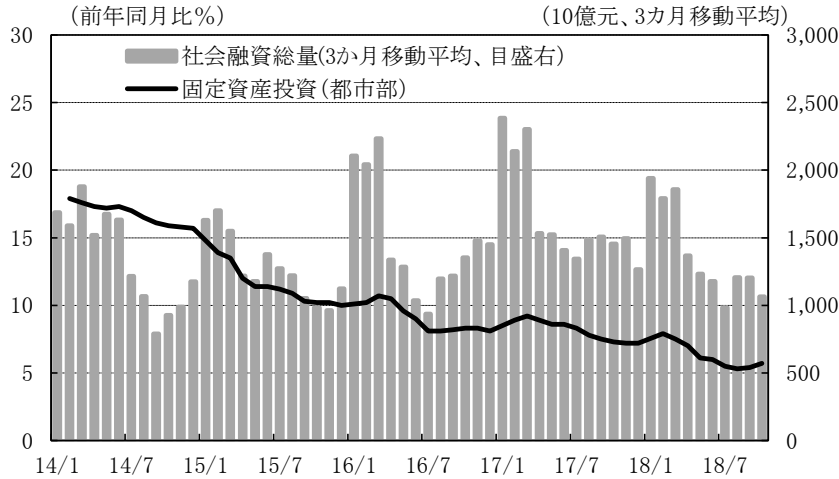


前月比下落	3	(18/9)
不変	3	(18/9)
上昇	64	(18/9)

(全ての図表はBloombergより住友商事グローバルリサーチ作成)

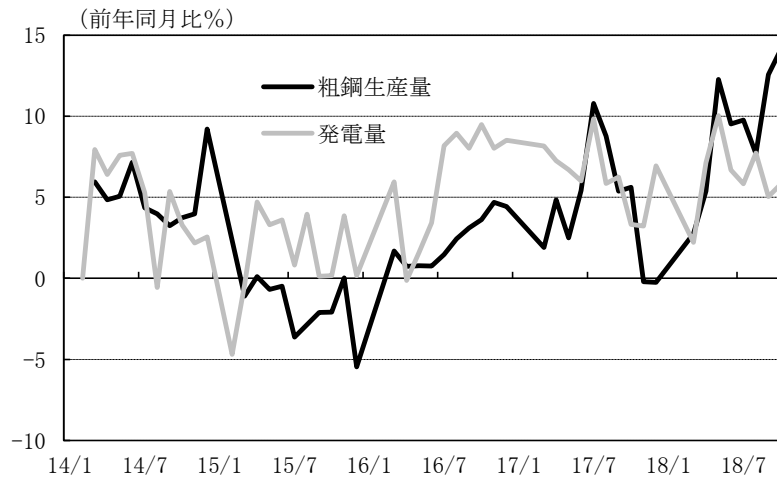
(中国 2)

## 固定資産投資



固定資産投資(都市部)	5.7 (18/10)
社会融資総量	1,062 (18/10)

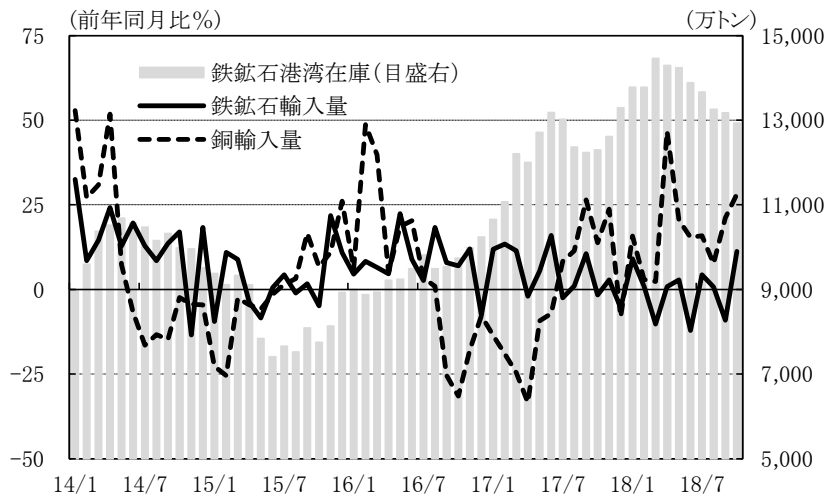
## 産業活動



粗鋼生産量	14.1 (18/10)
発電量	5.8 (18/10)

(注)1、2月の数値は発表されない年がある。

## 原材料輸入

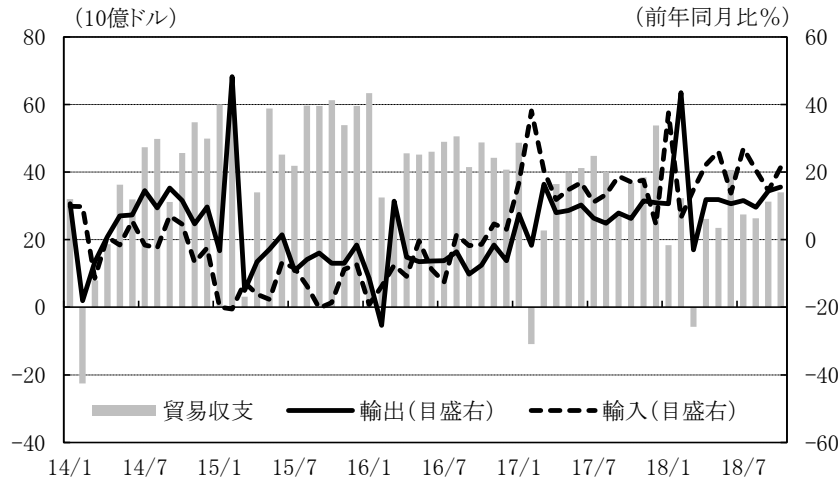


鉄鉱石輸入量	11.2 (18/10)
銅輸入量	28.2 (18/10)
鉄鉱石港湾在庫	12,935 (18/10)

(全ての図表はBloombergより住友商事グローバルリサーチ作成)

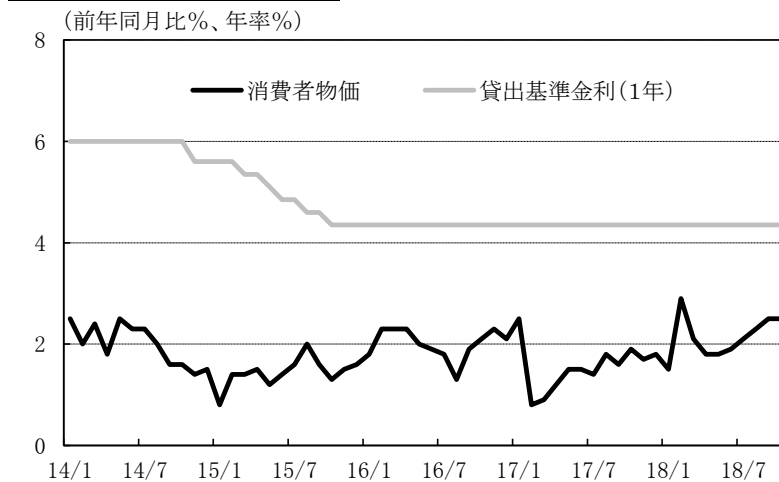
(中国 3)

## 貿易



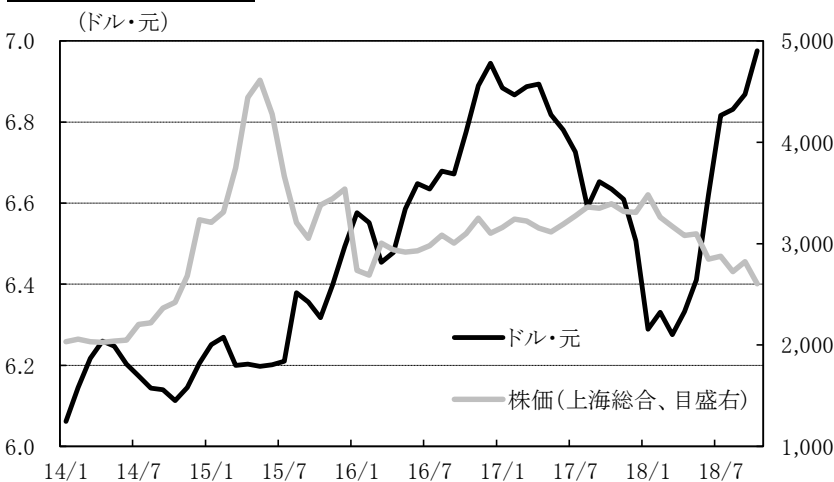
輸出	15.6 (18/10)
輸入	21.4 (18/10)
貿易収支	34.0 (18/10)

## 消費者物価と貸出基準金利



消費者物価	2.5 (18/10)
貸出基準金利(1年)	4.4 (18/10)

## 為替市場と株式市場



ドル・元 (10月)	
月初	6.869 (10/2)
月中高値	6.976 (10/31)
月中安値	6.869 (10/2)
月末	6.976 (10/31)

株価 (10月)	
月初	2,721 (10/9)
月中高値	2,726 (10/10)
月中安値	2,486 (10/18)
月末	2,603 (10/31)

(全ての図表はBloombergより住友商事グローバルリサーチ作成)

(中国 4)