

2018年11月14日
住友商事グローバルリサーチ
経済部

主要経済指標グラフ集(インド)

足元の景況感

GSTの影響は一巡し、内需中心に回復している

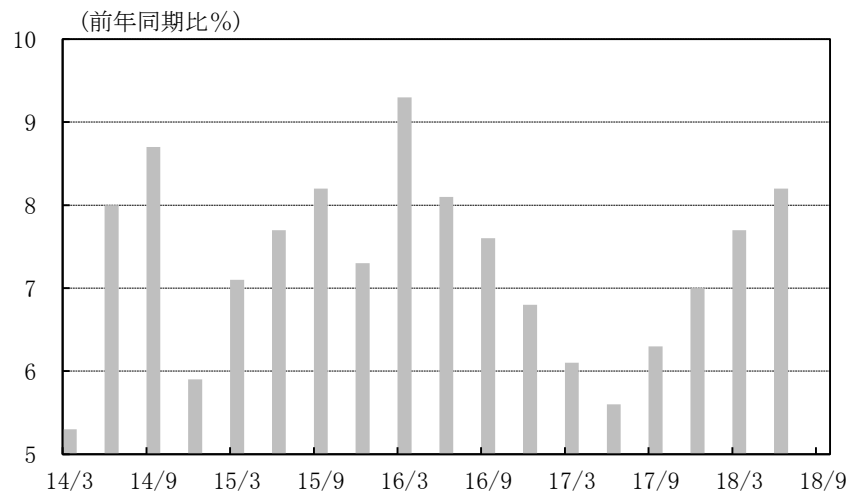
- ・個人消費: 所得環境改善を背景に安定
- ・設備投資: 高額紙幣廃止、GST導入による混乱から安定に向かい持ち直し
- ・輸出: 緩やかな持ち直しの動きが続く

半年先の景況感

内需の持ち直し受け緩やかな回復が続く

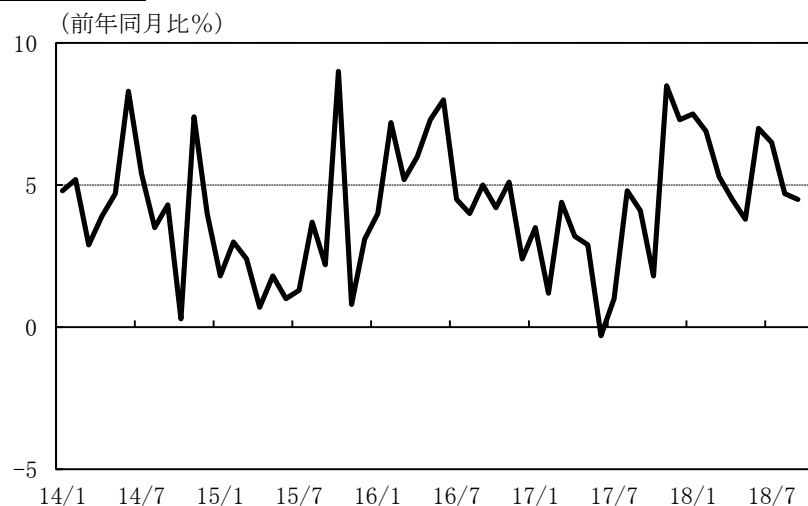
- ・個人消費: 緩やかな回復が続く
- ・設備投資: 政策支援や海外直投が下支えし持ち直しの動き続く
- ・輸出: 緩やかな持ち直しの動きが続く

実質GDP成長率



GDP前年同期比 8.2 (18/6)

鉱工業生産



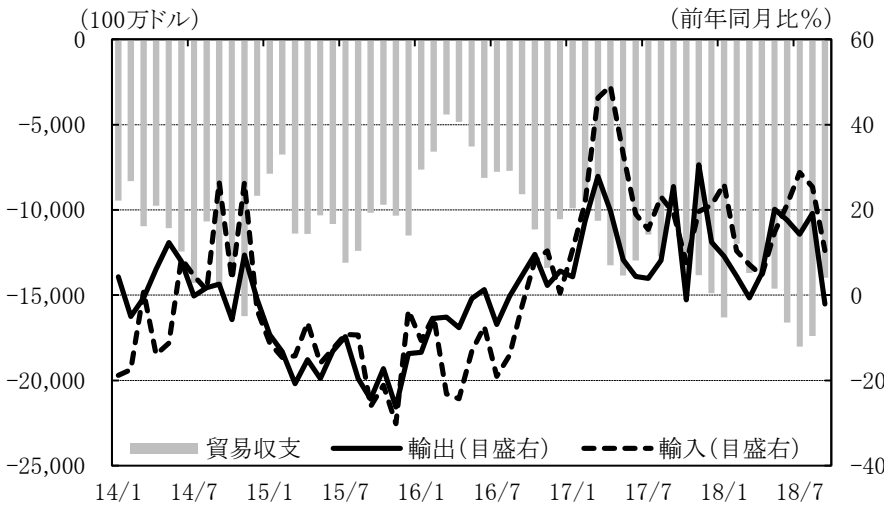
鉱工業生産 4.5 (18/9)

(全ての図表はBloombergより住友商事グローバルリサーチ作成)

(インド 1)

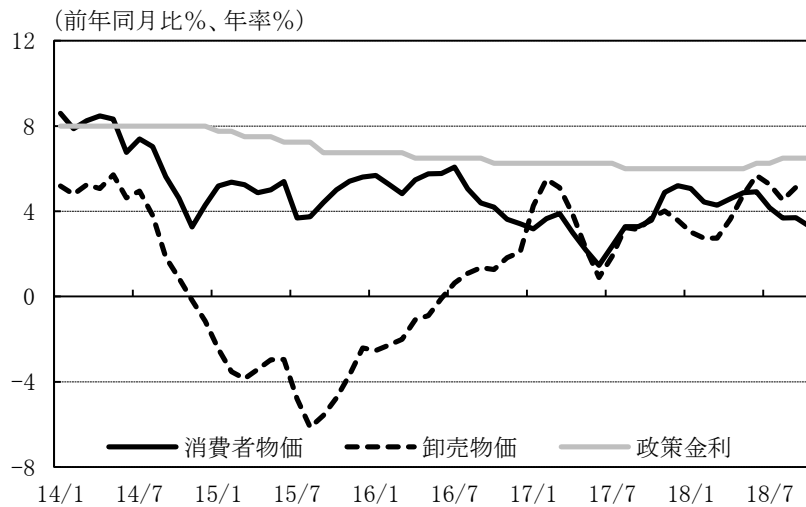
本資料は、信頼できると思われる情報ソースから入手した情報・データに基づき作成していますが、当社はその正確性、完全性、信頼性を保証するものではありません。本資料は、執筆者の見解に基づき作成されたものであり、当社及び住友商事グループの統一した見解を示すものではありません。本資料のご利用により、直接的あるいは間接的な不利益・損害が発生したとしても、当社及び住友商事グループは一切責任を負いません。本資料は、著作物であり、著作権法に基づき保護されています。

貿易



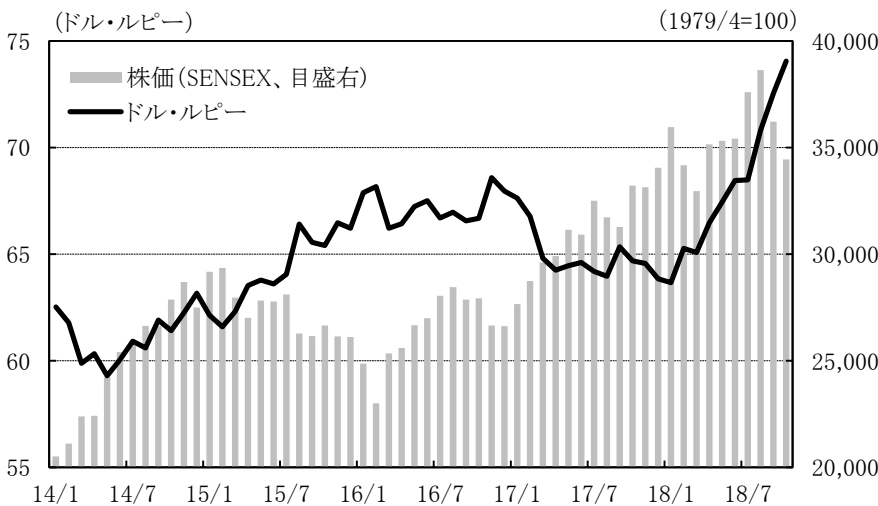
輸出	-2.1	(18/9)
輸入	10.5	(18/9)
貿易収支	-13,979	(18/9)

消費者物価と政策金利



消費者物価	3.3	(18/10)
卸売物価	5.1	(18/9)
政策金利	6.50	(18/10)

外国為替市場と株式市場



ドル・ルピー (10月)	
月初	73.296 (10/2)
月中高値	74.111 (10/5)
月中安値	73.108 (10/26)
月末	74.066 (10/31)

株価 (10月)	
月初	36,526 (10/1)
月中高値	36,526 (10/1)
月中安値	33,349 (10/26)
月末	34,442 (10/31)

(全ての図表はBloombergより住友商事グローバルリサーチ作成)

(インド 2)

本資料は、信頼できるとされる情報ソースから入手した情報・データに基づき作成していますが、当社はその正確性、完全性、信頼性等を保証するものではありません。本資料は、執筆者の見解に基づき作成されたものであり、当社及び住友商事グループの統一した見解を示すものではありません。本資料のご利用により、直接的あるいは間接的な不利益・損害が発生したとしても、当社及び住友商事グループは一切責任を負いません。本資料は、著作物であり、著作権法に基づき保護されています。